

# דבר המתכנן- אליפות ישראל 2026

## יער אודם 6-7.3.2026

כבר 15 שנים שאנחנו מנווטים ביער אודם, והגיע הזמן לקיים בו בפעם הראשונה את אליפות ישראל. האליפות הזאת תוכננה במקור לשנת 2024, אבל נדחתה בשנתיים בגלל המלחמה. לטובת האליפות מפת יער אודם הותיקה הורחבה צפונה במעט, מעבר לכביש הכניסה למושב אודם, והשטח החדש ישמש ליום הראשון, בעוד המפה העיקרית תארח את היום השני באליפות. מתכננים:

יום 1 – אודם צפון – דן צ'זיק

יום 2 – אודם דרום – אסף אבנר

את שני ימי האליפות מארגן מועדון ניווט גליל.

### על השטח



### אודם דרום

- תבליט – השטח משופע בכיוון אחיד, יורד מצפון מזרח לדרום מערב. החלק הצפוני והמזרחי תלולים, ובחלקים מסוימים אף מאוד, בעוד הדרום והמערב יחסית מתונים. אין כמעט צורות נוף בולטות בשטח.
- צמחיה – שטח מיוער בחורש טבעי (אלונים, אלה ארצישראלית, לבנה רפואי, עוזרר ועוד), יחד עם קרחות יער רבות שבהן עצים בודדים. אחד מהמאפיינים של היער הוא ריבוי הקרחות הברורות, בעלות מבנה מלבני, אבל יש חלקים של המפה בהם היער רצוף יותר ולכן מסובך יותר לניווט.

- פריטי נוף – בשטח שביל מרכזי שכיוונו צפון-דרום, ומספר שבילים משניים. השטח מרובה בגדרות אבנים, שרובן נמצאות בתוך פסי היער שמפרידים בין הקרחות, וגם בגלי אבנים ותלוליות. לעומת זאת, יש מעט מאד פרטי נוף סלעיים.



### אודם צפון

- תבליט – מדרון מתון שיורד ממזרח למערב.
- צמחיה – דומה לאודם דרום, אבל בלי מבנה קרחות מסודר בכלל. יש קטעי יער רציפים, קבוצות עצים מפוזרות, והמון שטח פתוח עד חצי-פתוח משובץ בעצים בודדים.
- פריטי נוף – בעיקר ערימות אבנים, תלוליות, ושאריות של גדרות אבנים. יש שני שבילים שנכנסים לשטח, ועוד אחד שמקיף ממזרח וצפון.
- גבול השטח הצפוני הוא גדר בקר שמשמשת גם כגדר של שדה מוקשים.
- בעקבות המלחמה יש מחנה ארעי של יחידה צבאית במרכז המפה, הוא מסומן בבירור כשטח אסור לכניסה והמסלולים יעברו מסביבו.



## על המפה

- מיפוי השטח החל בשנת 2009, ובוצע ברובו עד 2011, עם הרחבה מזרחה ב- 2015 ועדכונים לאורך השנים, כולל התוספת הצפונית בשנים 2023-2026. המפה מדויקת מאד, והשטח כמעט ולא השתנה על אף הזמן שחלף.



- בשטח אין כמעט שבילים, והברורים הבודדים הם המסומנים. ישנם שבילי פרות וחזירים. לכן מומלץ תמיד לנווט מהמפה לשטח ולא להפך. עם זאת, אם אתם תופסים שביל בכיוון שלכם תנצלו אותו כי הריצה בו תהיה נוחה ומהירה יותר.
- עץ בודד מסומן בעיגול ירוק על רקע לבן או כאיקס ירוק. נקודה ירוקה מסמנת בדרך כלל עץ קטן או שיח גדול. כמה עצים צמודים יסומנו כשטח לבן.



מחפורות

- בין הפרטי נוף המעניינים יותר במפה הוא מספר לא מבוטל של מחפורות, כנראה מימי הסורים. מחפורות אלה נראות כמו שקע מלבני עם צד אחד פתוח, לפעמים עם שאריות של קיר אבנים בצד הפנימי. הן סומנו במפה בסימנים מיוחדים: "ח" שחור אם יש שארית של קיר, או חום אם אין. בתאור התחנות הן מופיעות עם סימן של מחצבה.
- קווי גובה כל 5 מטר.

## עדכונים לקראת האליפות

- לא בוצע עדכון מקיף של המפה ה"ישנה" של יער אודם, אז ייתכנו שינויים קטנים בשטח. מה שזיהינו תוך כדי התכנון עודכן, כמובן.
- נוספה גדר בקר המקיפה את כל המפה בצמוד לכביש – היא אינה מסומנת על המפה ולא משפיעה על הניווט. ביום הראשון חוצים אותה לאחר מעבר הכביש דרך שער מסודר.
- יש בשטח נפלים של תחמושת, אם ראיתם נפל תעברו אותו במרחק בטוח.

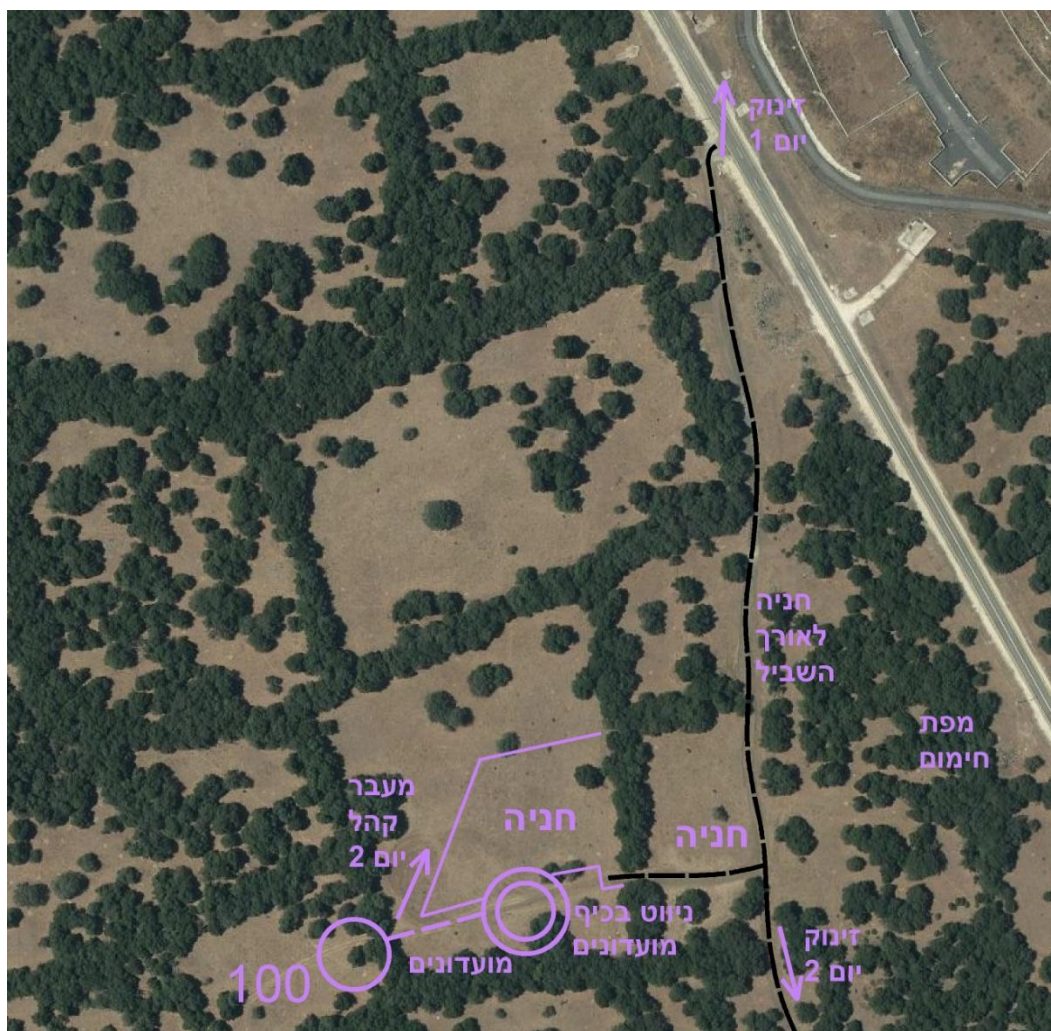
## הגעה לכינוס

יש לפנות מכביש 978 לעבר כביש הגישה למושב אודם. לאחר 1 ק"מ לפנות ימינה לדרך עפר לכיוון דרום, הכינוס נמצא מימין לאחר 300 מ'.  
נא לא להגיע לכינוס מהכניסה הדרומית!

## כינוס וחנייה

- שטח הכינוס (משותף לשני הימים) גם הוא בקרחת יער גדולה הסמוכה לדרך הראשית של היער. יש להיזהר בירידה עם מכוניות לתוך הקרחת, יש קטע קצר שהוא קצת בעייתי. ניתן לתפוס מקום מוצל מתחת לעצים אך מומלץ להביא אוהלי מועדונים ליתר ביטחון.
- החניה תהיה בקרחת ולאורך הדרך הראשית בדרך לכינוס. נא להישמע להוראות הסדרנים.
- שירותים ימוקמו באזור החנייה.

אין כניסה לשטח עם אוטובוסים ומיניבוסים. יש להוריד את הנווסים בכביש בנקודת החיבור עם השביל. האוטובוסים יכולים להחנות מעבר לכביש מול השביל. הליכה של כ-500 מטרים לכינוס.



## מסלולי הניווט

### יום 1 – אודם צפון

- המסלולים בסגנון בינוני (Middle), רובם בשטח החדש מצפון, עם קטע אחרון במפת אודם דרום-על-מנת להגיע לכינוס.
- הזינוק יהיה מצפון לכביש, מרחק של 400 מ' מהכינוס.
- לכל המסלולים מעבר כביש מוסדר בחזרה מהחלק הצפוני של המפה לדרומי.
- מים ימוקמו לפני מעבר הכביש (לקראת הסיום), ואם יהיה יום חם אז בתחנה אחת נוספת.
- אין תחנת קהל.

### יום 2 – אודם דרום

- המסלולים ביום השני לאליפות הם בסגנון ארוך "Long Distance", עם לגים ארוכים וקצרים לסירוגין, אשר מנצלים את כל הטוב שיש ביער אודם - ניווט עם מלא פריטים על המפה וכמעט ללא שבילים, ולכן ידרוש מכם אולי להוריד הילוך בריצה אבל בטוח להעלות הילוך בניווט.
- לכל המסלולים, למעט הקצרצר, התחנה האחרונה (100) היא גם תחנת קהל עם מעבר קהל חובה. זאת אומרת שעוברים בתחנה 100 פעמיים – בפעם הראשונה ממשיכים במסלול (פיצול שמאלה במשפך) ובפעם השניה לסיום (ישר במשפך).
- המסלול הקצרצר מזנק ממעבר הקהל ולא מהזינוק הרגיל.
- תחנות מים ימוקמו ב-3 נקודות לאורך דרך הנוף, ובתחנת הקהל.
- חימום ניתן יהיה לבצע על דרך הנוף מהכניסה הצפונית אל היער ועד לזינוק בלבד.

תהיה מפת חימום זהה עבור שני ימי התחרות, למעוניינים לבצע חימום ביער.

### מסלול עממי – ניווט בכיף

- ניווט בכיף יהיה על אותו המסלול בשני הימים, ופתוח במהלך כל היום בששי.
- המסלול מקיף את מושב אודם ועולה על מדרונות הר אודם, עם תצפית מרהיבה לעבר החרמון ואצבע הגליל.
- זהו מסלול ארוך ומאתגר מהרגיל (כיאה לאליפות ישראל), אבל בהחלט מתאים למשפחות.

## פרטי מסלולים

### יום 1 – מרחק בינוני (Middle)

מרחק לזינוק: 600 מ'

<u>תחנות</u>	<u>טיפוס מצטבר</u>	<u>מרחק</u>	<u>קנה מידה</u>	<u>מסלול</u>
24	110	5.3	1:10,000	ארוך
22	105	4.8	A4	בינוני+
20	85	4.4		בינוני Y
20	90	4.3		בינוני A
20	75	4.4	A4	בינוני B
19	55	3.8		קצר+ H
19	55	3.7		קצר+ D
12	35	2.1		זהב
14	60	3.2		קצר
9	20	1.9		קצרצר

### יום 2 – מרחק ארוך (Long)

מרחק לזינוק: 400 מ'

<u>תחנות</u>	<u>טיפוס מצטבר</u>	<u>מרחק</u>	<u>קנה מידה</u>	<u>מסלול</u>
27	270	10.9	1:10,000	ארוך
22	220	8.0	A3	בינוני+
18	180	6.1		בינוני Y
18	170	6.0		בינוני A
18	180	6.1	A3	בינוני B
14	140	3.9		קצר+ H
14	110	4.0		קצר+ D
11	85	3.0		זהב
14	105	3.3	A4	קצר
11	60	2.1		קצרצר (זינוק נפרד)